

オリジナル商品 カーテンウォール取付工事の大革命!

CW取付マシン

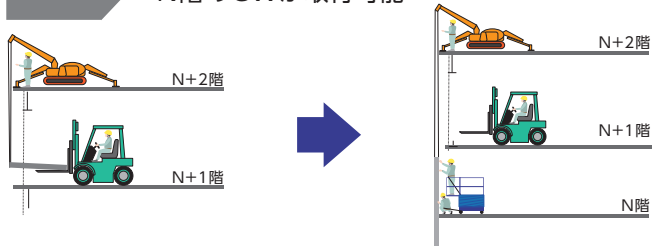
カーテンウォールカーV



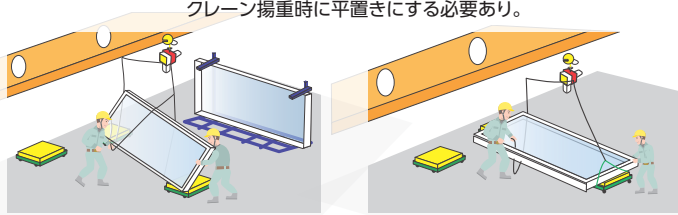
- 外周養生撤去フロアを最小限とする事が可能(3フロア→1フロア)
- CWを床に平置きする作業を軽減可能

従来手順

N+2の床打設完了後、3フロアの養生を撤去
N階のCWが取付可能

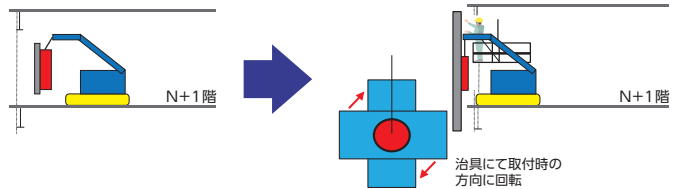


クレーン揚重時に平置きにする必要あり。

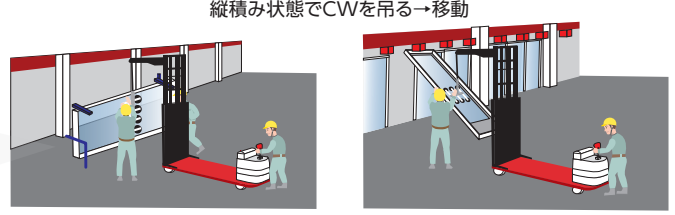


開発工法
での手順

N+2の床打設完了後、1フロアの養生を撤去
N+1階のCWが取付可能

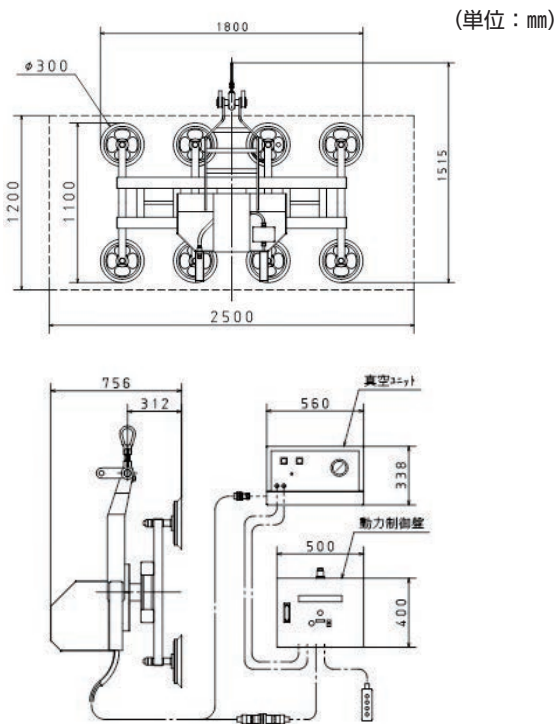


縦積み状態でCWを吊る→移動



外形図

■全体図



仕様

	バキュームリフト	真空ユニット	動力制御盤
全体寸法 (mm)	1800×1515×756	560×338×430	500×400×160
重量 (kg)	180	76	10
機能	全回転装置 (360度)	—	リモコン 押しボタン操作
搬送物サイズ	2500×1200mm(要相談) 最大重量650kg		
パットサイズ・個数	300mm 8セット(水濡れ厳禁)		
動力源	AC200V		
安全装置	真空破壊防止弁・真空圧力低下アラーム 15分吸引保持機能(電源停止時)		

カーテンウォーカーV

作業工程



CW搬入



吸引



運搬



搬出



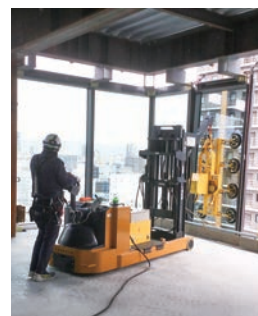
回転



設置



ボルト締



完了

※作業員は安全ブロック等にて落下防止対策を実施しております。

ベース機

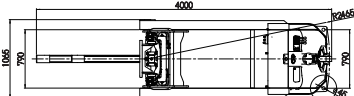
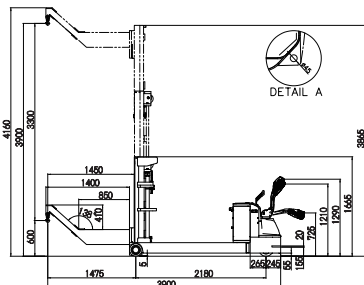
■ カーテンウォーカー-E



■仕様

重量	1900kg
全長	3930mm
全幅	1065mm
全高	1665mm
定格荷重	800kg
作業高さ	605~3905mm
バッテリー	24V×268Ah/5Hr

(単位: mm)



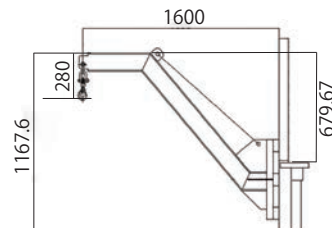
■ フォークリフト1.5T+専用アタッチメント



■アタッチメント仕様

重量	120kg
定格荷重	550kg
アームリーチ	1600mm
アーム高さ	679.67mm
資格	フォークリフト 移動式クレーン

(単位: mm)



商品問合せNo S-2366
P210929-000so

E-mailでのお問合せ nikken@rental.co.jp

この商品の使用に際しては取扱説明書を必ずお読みください。
内容は予告なしに変更する場合がありますので詳細はレンタルのニッケン技術開発部へご確認ください。
・商品の外観・仕様は年式や型式により多少異なる場合があります。
・センターでの集中管理商品の為、拠点間の移動費用が有料となります。

ますます便利に!
クレジットカードがご利用いただけます。

ホームページは
こちらから



■お客様窓口

営業本部 技術開発部

TEL : 03-5512-7582

E-mail : nikken@rental.co.jp