

殿

仕様書

LED バルーンバッテリー投光機

SMB241LLG

株式会社やまびこ

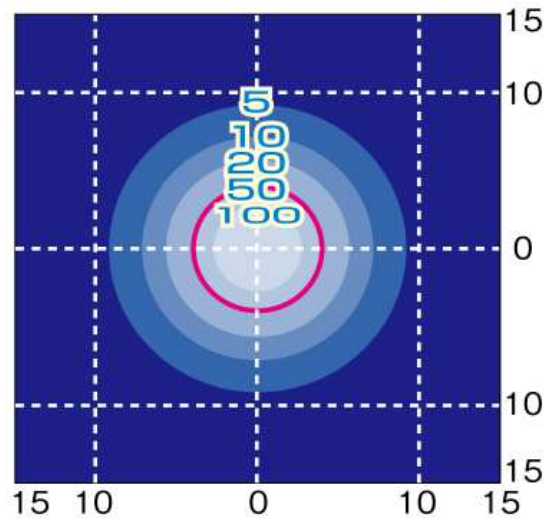
1. 仕様

型 式			SMB241LLG		
バルーンヘッド	型式		SMB240LP		
	定格電圧		(V) DC24		
	定格消費電力		(W) 240		
	バルーン布		-F : 全光タイプ -S : 反射タイプ		
	ランプ	種類		高輝度白色LED	
		消費電力×数量		(W×個) 40×6	
		全光束		(Lm) 28,800	
		定格電圧		(V) DC24	
	外形寸法		(mm) φ840×500		
	質量 (バルーン布、灯具カバーを含む)		(kg) 6		
バッテリー発電機	型式		SLG240B		
	種類		PLB1000		
	種類		リチウムイオン		
	電圧		(V) DC38.4		
	容量		(Ah) 54 (27×2 個)		
	容量表示		有 (レベル表示)		
	容量表示スイッチ		有 (表示後 10 秒で消灯)		
	寸法 (L×W×H)		(mm) 324×196×220		
	質量		(kg) 15.8		
	数量		(個) 2		
	モニター	入力特性	定格電圧	(V) AC100	
			定格周波数	(Hz) 50/60	
			定格容量	(VA) 700	
		充電スイッチ		有	
		LED点灯スイッチ		有	
		照度調整つまみ		有	
		電源コード		VCT2mm ² 3 芯 3m	
		出力保護	LED 出力	充電スイッチ	ブレーカー (21A)
				入力電圧異常保護	電子式 (135V以上入力時遮断)
				バッテリー接続不良	電子式 (遮断)
制御回路温度異常保護	電子式				
連続点灯時間 (照度最大)		(h) 8			
充電時間		(h) 4 (2×2 個)			
台車	型式		SM46		
	総質量		(kg) 70.9		
使用温度		(°C) 0~40			

2. 水平面照度分布 (ルクス)

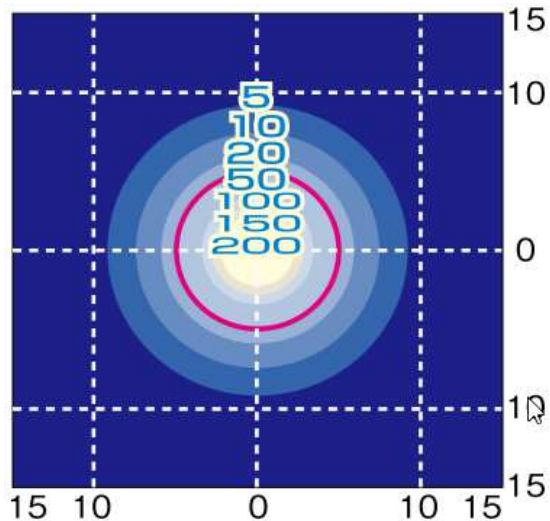
1) 全光バルーンタイプ

SMB 2 4 1 L L G - F



2) 反射バルーンタイプ

SMB 2 4 1 L L G - S



3. 構成品

- | | |
|-----------|---|
| (1) 台車 | 1 |
| (2) 灯具 | 1 |
| (3) バルーン布 | 1 |
| (4) 灯具カバー | 1 |

4. 塗装

弊社標準色。

5. 検査

弊社の社内検査規格による。

ø224

