

# ファーストクリップ脱着機 バッテリー式

専用ステー



人力では「大変」だったファーストクリップの  
脱着作業を電動で「簡単・安全」に実施

## 使用イメージ

■取付時



■取外時



# ファーストクリップ脱着機バッテリー式

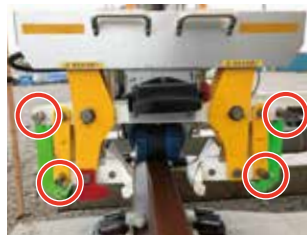
人力では「大変」だったファーストクリップの脱着作業を  
電動で「簡単・安全」に実施。

## 取付姿勢



- ①ロックピンを抜く
- ②「締め」穴に合わせる
- ③ロックピンを入れる

## 取外姿勢



- ①ロックピンを抜く
- ②「外し」穴に合わせる
- ③ロックピンを入れる

## 特徴

- 一人作業が可能 **省人化を実現**
- 機械化による**安定・確実作業**
- 隣接線に近づかず作業が可能 **安全性の向上**
- 簡単スムーズ**な脱着モード切替
- 夜間作業もバッテリー式で**静音**  
(カタログ値80dB以下)
- 夜間作業を想定し**LED照明標準装備**
- 安心の**絶縁車輪、**  
**逸走防止用セーフティブレーキ搭載**
- 50kgN、60kgレールに対応  
(ご注文時にどちらかご指定ください。)
- 充電式バッテリーを搭載  
(オプション品の予備バッテリーもご用意可能)
- バッテリー1個で約100締結可能。
- 専用ステア(狭軌・標準軌)をご指定ください。



## 仕様

商品コード	TFCD、TFCDBT
商品名	ファーストクリップ脱着機バッテリー式
寸法	L820mm×W630mm×H851mm(ステア部除く)
重量	約80kg
バッテリー容量	4Ah
油圧力	70MPa
付属品	専用バッテリー充電器(PSE取得済)
オプション品	予備バッテリーもご用意可能

 **レンタルのニッケン**

ますます便利に!  
**クレジットカードがご利用いただけます。**

E-mailでのお問合せ [nikken@rental.co.jp](mailto:nikken@rental.co.jp)



この商品の使用に際しては取扱説明書を必ずお読みください。  
・内容は予告なしに変更する場合がありますので詳細は最寄りの営業所にお問合せください。  
・商品の外観・仕様は年式や型式により多少異なる場合があります。  
・当営業所に在庫が無い場合には、有料にて他営業所から取り寄せます。

商品問合せNo **S-2535** P221013-000ya

ホームページは  
こちらから

