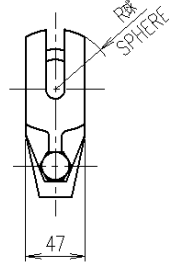


部番 PART.NO.	名称 NAME OF PART	材質 MATERIAL	個数 Q'TY	備 考 NOTE	部番 PART.NO.	名称 NAME OF PART	材質 MATERIAL	個数 Q'TY	備 考 NOTE
21	インペラー IMPELLER	SUS304	1		1	モーター MOTOR		1	
22					2	波厘金 WAVE WASHER	SK5	1	BWW-6305
23					3	ベアリング BEARING	SUJ2	1	6305DDU
24					4	ヘリカルギア HELICAL GEAR	MC+イロン NYLON	1	
25					5	スナップリング SNAP RING	SK5	1	φ35軸用C型止め輪 #35
26					6	ギアケース GEAR CASE	AC2A	1	
27					7	ボディ BODY	AC2A	1	
28					8	ベアリング BEARING	SUJ2	1	6207DDU
29					9	オイルシール OIL SEAL	NBR	1	VC40586
30					10	シャフトスリーブ SHAFT SLEEVE	S45C	1	

許容振れ角度90° 内で
360° 自由自在
360° AVAILABLE WITHIN
90° ALLOWABLE
ROTATIONAL ANGLE



11	六角穴付止めねじ SET SCREW	SUS304	2	M8 ナイロック
12	ピニオンギア PINION GEAR	S45C	1	
13	六角ボルト SET BOLT	SCM435	1	M10
14	クランプ固定金具 PLATE	SS400	1	
15	クランプボディ CLAMP BODY	FCD450	1	
16	クランプボルトキャップ CLAMP BOLT CAP	SS400	1	有色クロメート(黄) CHROMATE TREATMENT
17	クランプボルト CLAMP BOLT	SS400	1	M14 有色クロメート(黄) CHROMATE TREATMENT
18	アジテーターシャフト AGITATOR SHAFT	SUS304	1	
19	六角穴付止めねじ SET SCREW	SUS304	2	M8
20	ナット NUT	SUS304	2	M8

本体仕様/DRIVE UNIT INFORMATION

タイプ: TYPE&SIZE:	HG1		
モータ: MOTOR:	0.75kW 4P 1500/1800min ⁻¹ 200V 50/60Hz 3φ		
モータ型式: ENCLOSURE:	全閉外扇屋外形 FAN-COOLED,OUT DOOR	変減速機形式: FRAME SIZE:	
出力軸回転数: OUTPUT SPEED:	295/350 min ⁻¹	減速比: RATIO:	1/5
出力軸回転方向: ROTATION:	減速機側より見て 時計方向 CW LOOKING DOWN		
塗装色: PAINTING:MUNSELL VALUE	マンセル 10GY6/6 10GY6/6		
概算質量: APPROX.MASS.:	21 kg (シャフト・インペラー質量除く) (EXCLUDING SHAFT AND IMPELLER MASS.)		

インペラ仕様/IMPELLER INFORMATION

タイプ: TYPE:	3枚プロペラ 3-BLADE PROPELLER	材質: MAT'L:	SUS304
インペラ径: DIAMETER:	φ350	ブレード数: NO.OF BLADE:	3
		段数: NO.OF STAGE:	1
台数: NO.REQ'D.:	1	概算総質量: TOTAL APPROX.MASS.:	28 kg

空転厳禁
DO NOT RUN IN AIR

△	シャフトスリーブ固定:ナイロック変更	配番06117号	06.912	高島	井上
△	塗装色変更	配番03206号	04.220	高島	井上
△	英文併記・図面修正	配番01062号	01.81	高島	井上
△	変更内容・理由	照会番号	年月日	担当	承認
△	QTY	REV. NO.	DATE	BY	APPROV.
尺 寸	設 計	製 図	検 査	審 査	認 可
SCALE	DESIGN BY	DRAWN BY	CHKD BY	EXAM BY	ALMD BY
1/4	井上	富山	井上	本郷	原田
管理コード CONT.CODE	TC-80607-0	製図年月日 DRAWN DATE	2001.5.7		

中速可搬形攪拌機GS-075-1-S
MIDDLE SPEED PORTABLE MIXER GS-075-1-S

組立構造図 (SECTIONAL VIEW)

図面番号
DWG.NO. MS300170

株式会社 タクミナ
TACMINA CORPORATION

ORIGINAL
A3