

専用凝集剤を使用する事で省スペースでの濁水・中和処理・塗料洗水処理を可能に致しました。

コンパクト設計の簡易型濁水処理機

現場のこんなお悩み解消致します！

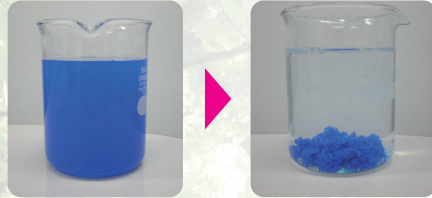
- ▶濁水を処理する必要があるが、あまり設置スペースがない。
- ▶コンクリート洗水で濁水・中和処理が必要であるが、連続式濁水処理機を置くスペースがない。
- ▶塗装道具（刷毛・ローラー等）の洗水等全量廃棄するにはコストがかかる。
- ▶エレベーターに乗せられるコンパクトな濁水処理機が必要だ。

一剤凝集剤で簡単処理!!

「粉末凝集剤」

水性塗料混ざり水

自然放置しても沈降しない水性塗料混ざり水も粉末凝集剤で凝集沈殿



切削水・コンクリート混ざり水

土濁り水・高アルカリ濁り水には粉末凝集剤で凝縮沈殿



小型濁水処理機

300L/回

省スペースで濁水・中和処理が可能です。
沈殿した汚泥は専用ろ布で回収出来ます。
沈殿した汚泥は脱水性も良く、汚泥減容率が高くなります。

レンタルOK

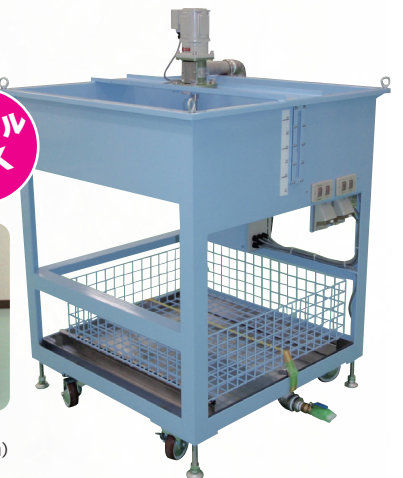
■仕様
商品コード：DAKS03M
モデル：0.3m ³
型式：SMU-300
処理量：300L/回
寸法：全長1,000×全幅1,000×全高1,300mm
乾燥質量：185kg
運転質量：550kg
電源供給：100V
電気容量：0.5kW
回転数：低速100rpm/高速280rpm ^{*1}
接続口：流入口/50A 排水口/25A

メーカー・販売元：スバル興業株式会社

- *1：初期設定値
- *薬品が必要となります。
- *薬品は手動投入となります。
- *専用ろ布・サクシオンホース等につきましては別途販売となります。



▲専用ろ布使用時
(ろ布サイズ：高700×幅1,700mm)



販売品

計量・計測用に下記商品も取り揃えております。



pH試験紙 (pH1~14)
商品コード：MSPH



計量キット
pH試験紙



計量スプーン2種類



商品コード：MSG

凝集剤投入量目安表

小型濁水処理機

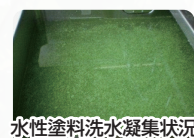
50L/回

- 水道直結可能。
- 刷毛・ローラー濾し用台座付。
- 脱水カゴは取外し可能。
- ポンプ攪拌のため安全設計。
- キャスター付きで、移動も容易。

■仕様
商品コード：DAKS005P
モデル：50L
型式：SMU-50
処理量：50L/回
寸法：全長750 全幅600 全高1,052mm
乾燥重量：35kg
運転重量：約85kg
電源供給：100V
電気容量：0.25kW
攪拌方式：横型水中ポンプ
接続口：給水口/15A 排水口/32A

メーカー・販売元：スバル興業株式会社

- *仕様は予告なく変更する場合があります。
- *どちらの処理機も原水条件に合わせて、凝集剤の選定が可能です。
- *排水ときは地域の排水基準を確認の上行ってください。



水性塗料洗水凝集状況



ろ布サイズ
高さ750×幅930mm



小さいボディで、濁水連続処理を可能にしたオリジナル濁水処理機

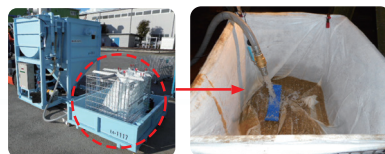
粉体式濁水処理機 6m³/h 炭酸ガス中和機能付 粉末・凝集剤用



- 粉末凝集剤1剤での濁水連続処理が可能。
- 炭酸ガス中和機能標準装備で、アルカリ排水にも対応可能。
- 沈殿汚泥引抜ポンプ標準装備で、タイマー運転が可能。
- 放流監視槽標準装備。
- 外部オプション pH・濁度モニター連動で異常時処理停止・返送機能搭載。

どちらの機種でも組合せ可能

専用ろ布受架台との組合せ



- 商品コード：DAKSDRK
- メーカー：スバル興業
- 使用するろ布：ろ布(小)×最大4枚 or ろ布(特大)×1枚
- 寸法：全長1,600(1,200)×全幅1,300(1,200)×全高515mm
※()内寸法は、大きさ2種類ある事を表します。
- 付属品：パレティーナ(全長1,000×全幅800×全高700mm)
4分割アタッチメント×1個、ろ布固定ピン×12個

仕様

商品コード	DAKS6MC
種別	1~6m ³
メーカー	タカシマ工業
型式	TKDP-06
処理量	1~6m ³ /h
電源供給	三相200V/4.1kW
接続口	流入口50A/排水(別途ポンプ)/汚泥吐出口50A
寸法	長2,750×幅1,700×高2,502mm
装置重量	運搬時1.1t/運転時3.8t
使用薬剤	水澄まいる・きよまるくん
使用中和剤	炭酸ガス

粉体式濁水処理機 5m³/h 粉末・凝集剤用

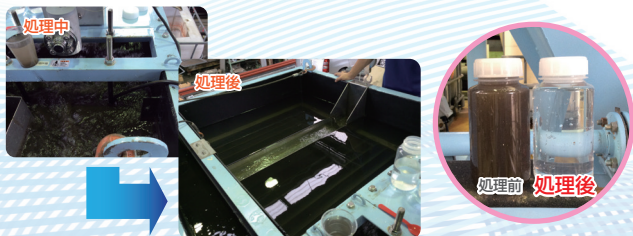


- 粉末凝集剤1剤での濁水連続処理が可能。
一剤なので薬品調整が容易に！
- 空自重1.1t、運転重量2.9tで、4t車積載も可能。
- 沈殿汚泥引抜ポンプ標準装備で、タイマー運転が可能。
- 粉末凝集剤で凝集沈殿した汚泥は、脱水性も良く、専用ろ布と架台で脱水可能。

※中和処理が必要な場合は別途中和処理装置が必要となります。

仕様

商品コード	DAKS5M	
種別	1~5m ³	
メーカー	スバル興業	
型式	SMR-05	
処理能力	原水 SS	1,000~5,000mg/L
	処理水 SS	50mg/L以下
処理量		1~5m ³ /h
粉体投入機	ホッパー量	10kg
	吐出量	0.2~1.7kg/h
乾燥重量		1,100kg
運転重量		2,900kg
電気容量		三相200V/2.35kW
接続口		流入口50A/排水口80A/汚泥吐出口40A
寸法		長1,900×幅1,300×高2,520mm



※本濁水処理機は1剤粉体方式となります。 ※pH・濁度測定記録装置は付いておりません。
 ※pH中和が必要な際は、別途中和装置をご使用ください。
 ※原水SS量が多い場合、ろ布の閉塞が早くなり水抜けが悪くなりますので、その際は別途汚泥貯留槽等をご準備してください。
 ※凝集剤使用時は、SDS参照の上お取扱いにご注意ください。

レンタルのニッケン

E-mailでのお問合せ nikken@rental.co.jp



この商品の使用に際しては取扱説明書を必ずお読みください。
 ・内容は予告なしに変更する場合がありますので詳細は最寄りの営業所にお問合せください。
 ・商品の外観・仕様は年式や型式により多少異なる場合があります。
 ・当営業所に在庫が無い場合には、有料にて他営業所から取り寄せます。

商品問合せNo S-1964 P240105-000h

ホームページは
こちらから



ますます便利に!
クレジットカードがご利用いただけます。