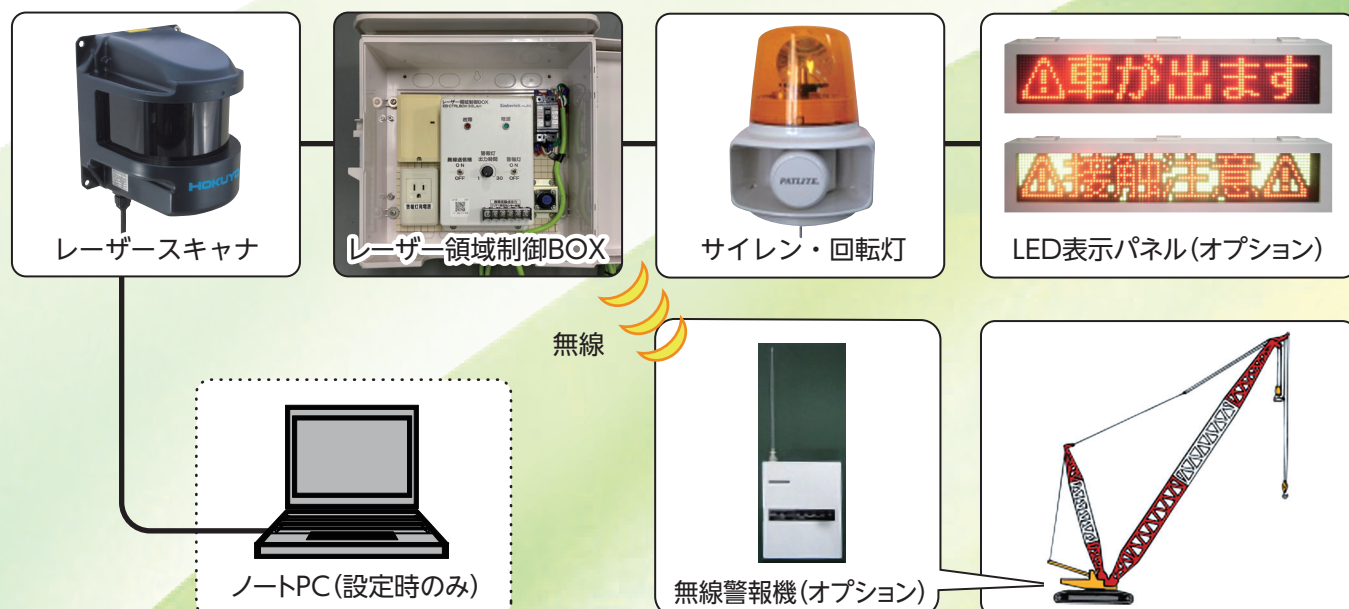


レーザーシールド

主な特徴

- レーザースキャナを用いて、面で障害物を検知
- パソコンで検知エリア（シールド）の設定が可能
- 設定したシールドに接触すると回転灯、無線警報器（オプション）、表示装置（オプション）でお知らせ
- 機械設置点から角度190度・半径80mまで計測可能
※設定内容や周辺環境などにより最大計測距離は変動します。
- 単管取り付け金具付属で設置が容易

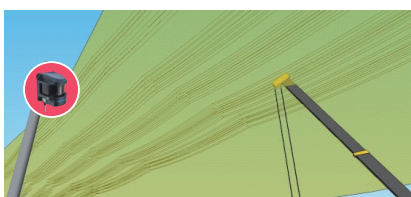
システム構成



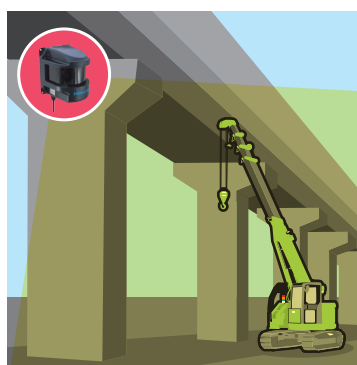
運用例

- 作業時の接触防止
 - ・ 高架下のクレーン作業
 - ・ 既存構造物と重機の接触防止
 - ・ 進入車両の高さ制限
- 立入り禁止区域制限
- 存在監視

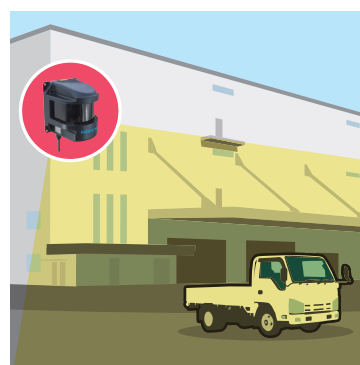
作業時の接触防止



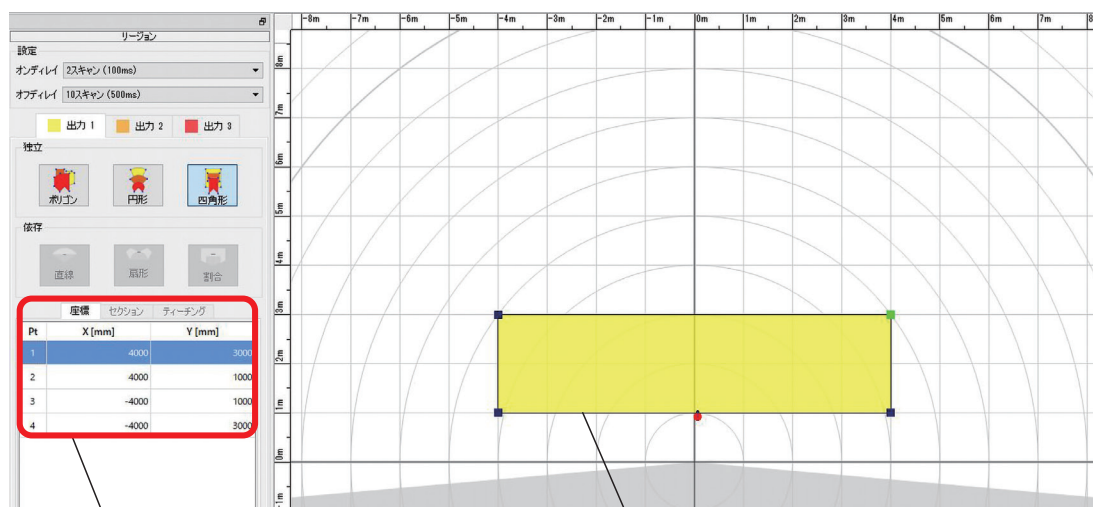
既存構造物と重機の接触防止



存在監視

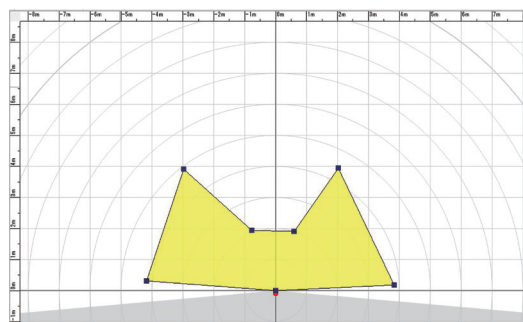
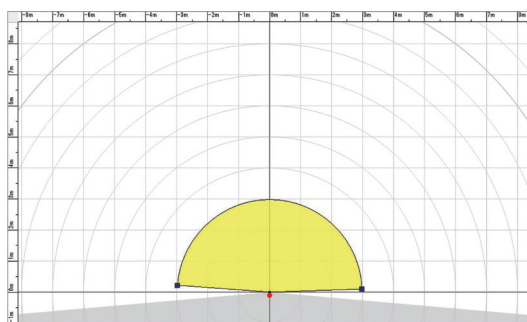


エリア設定画面



サイズを数値で入力可能

作成したエリアの移動が可能



円形、多角形にも対応

商品仕様

レーザーキャナ	UXM-30LAH-EWA
走査角度	190度
検出距離	最大80m(エリア設定最大値)
	反射率10%黒紙 500×500mmにおいては30m
警報	エリア干渉時回転灯出力
使用周囲温度	-10~+50℃ (結露なきこと)
本体保護構造	IP67
消費電力	AC100V 50/60Hz 約10W (ヒーター作動時約30W)
本体寸法	W124×H174×D125.5mm

※「レーザーシールド」は計測ネットサービス株式会社のNETIS登録商品です。



ますます便利に!
クレジットカードがご利用いただけます。

E-mailでのお問合せ nikken@rental.co.jp



この商品の使用に際しては取扱説明書を必ずお読みください。
・内容は予告なしに変更する場合がありますので詳細は最寄りの営業所にお問合せください。
・商品の外観・仕様は年式や型式により多少異なる場合があります。
・当営業所に在庫が無い場合は、有料にて他営業所から取り寄せます。

商品問合せNo **S-2532** P220929-000h

ホームページは
こちらから

