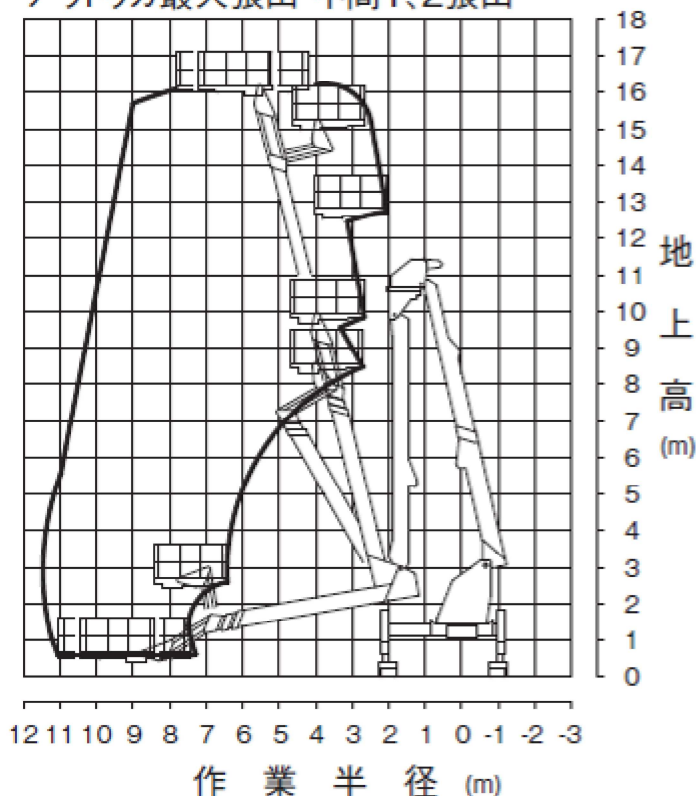
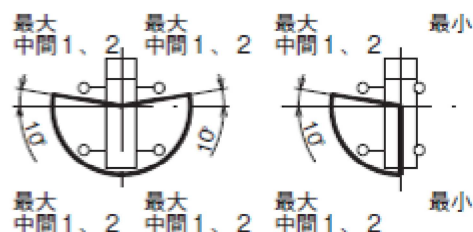


上作業

アウトリガ最大張出・中間1、2張出



アウトリガ張出状態によって作業領域が異なります。アウトリガ張出状態と作業領域を下图に示します。左側アウトリガ最小張出では右側作業はできません。



- ※作業範囲は水平堅土上におけるものでブームのたわみは、含んでおりません。
- ※アウトリガは最大張出または中間1、2張出で使用してください。アウトリガその場設置での作業性能はありません。
- ※前後でアウトリガの張出幅の異なる場合は、小さい方の性能となります。
- ※本図の作業範囲内であっても各ブームの状態により、干渉防止機能等が働き制限されることがあります。
- ※ --- は第1ブーム可動範囲およびそれにともない拡大される作業範囲を表しています。