

自社開発商品

特許第7186079号

建設現場における高所作業革命

次世代高所作業車UX **6m**



建トウンシリーズに6mがラインナップ!!

# 作業床 スライド式

作業床上昇時 (最大6.1m) の  
走行が可能! (スライド可)

## 機能

### ▼ 作動規制

	作業床格納時 (段差センサーセット時)	作業床上昇時
走行速度	0~3.0 (0~1.5) km/Hr	0~0.7 km/Hr
操舵角度	左右0~85 (0~30) 度	左右10度
登坂角度	8 (5) 度	1.7度

### ▼ 検知機能 (作業床上昇時)

- 前後段差検知機能 約25mm以上の段差 (上下) を検知
- 前後障害物検知機能 衝突ダンパーの約15mmの変異を検知
- 上部障害物検知機能 リミットスイッチ (4カ所) の接触を検知

動作停止 (下降のみ可能)

警報鳴動

### ▼ その他

上部レーザーポインター 作業床四隅より上部にレーザー光を投射  
作業車の位置決めが容易に可能

UX機能表示板 作業車の作動・規制・検知機能の状態を  
LEDにて一覧表示



### 前後段差検知機能

### 前後障害物検知機能

注:各センサーは車体側面方向は検知致しません



センサー部分



段差を検知すると動作を停止

### 上部障害物検知機能

### 上部レーザーポインター



センサー部分



レーザーポインタBOX



レーザーを投射

## 性能

作業床最大地上高	6.1m
最大積載荷重	200kg
拡張部最大積載荷重	115kg
最大乗車人数	1人



建トウン6m(手前)と4.5m(奥)



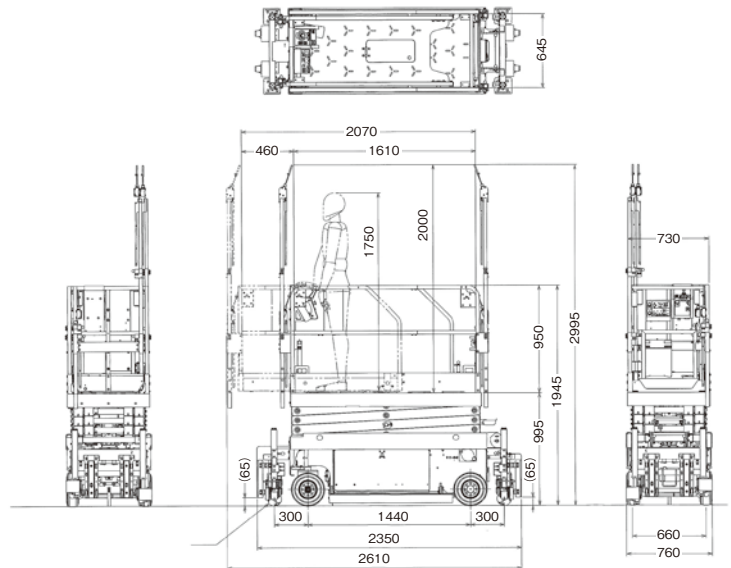
作業床がスライド

### 主要諸元

商品コード	X61UX	
全長	2350mm	
全幅	760mm	
全高	1945mm	
軸距	1440mm	
輪距	660mm	
車両重量	1340kg	
作業床内寸法	格納時	W645×D1610×H950mm
	拡張時	W645×D2070×H950mm
充電器仕様	入力電圧	単相AC100V・200V(但し、電源ケーブルの交換必要)
	入力周波数	50または60Hz
	公称出力	DC24V / 13A以下
タイヤ		298×101mm(ソリッドタイヤ・グレー)
バッテリー仕様	種類	BPC12-120密閉型鉛蓄電池×2個
	容量	105Ah(5時間率)
	電圧	24V

### 外形図

(単位:mm)



※UX機能は安全補助機能となります。ご使用の際は取扱説明の確認及び有資格者の作業をお願い致します。

**レンタルのニッケン**

商品問合せNo **S-2448**  
P230114-000ya

E-mailでのお問合せ [nikken@rental.co.jp](mailto:nikken@rental.co.jp)



この商品の使用に際しては取扱説明書を必ずお読みください。  
内容は予告なしに変更する場合がありますので詳細は最寄りの営業所にお問合せください。  
商品の外観・仕様は年式や型式により多少異なる場合があります。  
当営業所に在庫が無い場合には、有料にて他営業所から取り寄せます。



ますます便利!  
**クレジットカードがご利用いただけます。**

ホームページは  
こちらから



■お客様窓口